

Oprawa ścienna i natynkowa LED - Dyfuzor matowy - bezpośrednio/pośrednio

okrągła oprawa ścienna i natynkowa LED, IP40 z bardzo spłaszczonym, lekko zaokrąglonym korpusem z zabezpieczeniem przeciwkradzieżowym i moskitierą. Kolor korpusu zbliżony do RAL 9003. Montaż odbywa się szybko za pomocą prostego w obsłudze systemu zatrzaskowego na dolnej, blaszanej części korpusu. Bezpieczne przerwanie połączenia z siecią za pomocą styku wtykowego Plug and Play w momencie otwarcia oprawy; Kolor korpusu biały zbliżony do RAL 9003; Rozsył światła bezpośrednio/pośrednio poprzez Dyfuzor matowy z tworzywa sztucznego PMMA, matową powierzchnią, łatwy w czyszczeniu. W wyniku współdziałania z pojedynczymi soczewkami LED powstaje bardzo jednorodne światło, UGR (4H/8H) 21.3. Podłączone poprzez 5-biegunowe zaciski przyłączeniowe ze stykami wtykowymi, gotowe do użycia.

CHARAKTERYSTYKA

Numer katalogowy	21903016680
Numer EAN	4020863394234
Numer taryfy celnej	94051140
Znak jakości	IP 40, Klasa ochrony I, ENEC10 VDE, Badanie rozżarzonego drutem 650°C, F, Indoor, CE
Klasa odporności IK	IK03 (10°C bis 35°C)
Temperatura otoczenia	ta 10°C do 35°C
Szczególne właściwości	Ready for IoT
Okres gwarancji	5 lata
Możliwość dofinansowania ze środków państwowych	BEG – dofinansowanie do domów energooszczędnych (ważne tylko dla Niemiec)

DEEP-LINK

<https://www.regiolum.de/pl/article/21903016680>

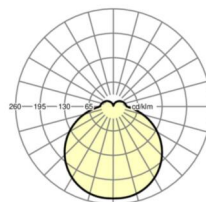


ELEKTROTECHNIKA

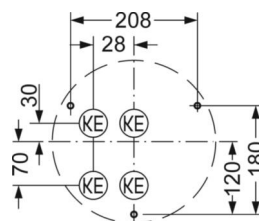
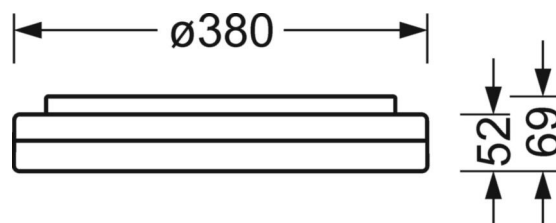
Zasilacz	Elektroniczny sterownik DALI2 (1 szt.)
Moc systemowa	13W
Napięcie sieciowe	230V/50Hz
Automat z bezpiecznikami (prąd rozruchowy)	18 szt./B10, 28 szt./B16, 30 szt./C10, 46 szt./C16
Klasa efektywności energetycznej/Źródło światła	C

TECHNIKA ŚWIETLNA

Wyposażenie	LED, współczynnik oddawania barw/kolor światła CRI ≥ 80 / 4000K
Tolerancja koloru (MacAdam)	5SDCM
Nominalny strumień świetlny	1737lm
Trwałość LED	50000h L80/B10 (Tq 35°C)
Wydajność oprawy	136lm/W
UGR pop./pod.	21.2 / 21.3



Odnosnik	LED 1700lm 840
ηLB	100 %
Φ ↓/↑	85 % / 15 %
UGR pop./pod.	21.2 / 21.3



MECHANIKA

Kolor obudowy	biały zbliżony do RAL 9003
Wymiary (DxSzxW/ŚrxW)	380mm x 69mm
Masa (netto)	1.88kg
Wlot kabla KE	Patrz Instrukcja montażu
Rodzaj montażu	Pojedyncza instalacja sufitowa, Montaż pojedynczy zwieszakowy, Montaż ścienny natynkowy

Wymiary

H	69 mm	Wysokość
D	380 mm	Średnica
A1	208 mm	Odstęp mocowań przy montażu pojedynczym
A1 alternativ	180 mm	alternativ Odstęp mocowań przy montażu pojedynczym (alternatywny)